



АДМИНИСТРАЦИЯ ГОРОДА ПЕРМИ
ДЕПАРТАМЕНТ ЗЕМЕЛЬНЫХ ОТНОШЕНИЙ

РЕШЕНИЕ

о размещении объектов № 21-01-45-302 от 02 ОКТ 2020

г. Пермь, ул. Сибирская, 15

Департамент земельных отношений администрации города Перми в соответствии с пунктом 3 статьи 39.36 Земельного кодекса Российской Федерации, Положением о порядке и условиях размещения объектов на землях или земельных участках, находящихся в государственной или муниципальной собственности, на территории Пермского края без предоставления земельных участков и установления сервитутов, публичного сервитута, утвержденным постановлением Правительства Пермского края от 22.07.2015 № 478-п

разрешает ООО «Иннор» (ИНН 5902232746, ОГРН 1135902001443, место нахождения: 6140045, г. Пермь, ул. Монастырская, 61 оф.222)

размещение объекта: линия связи ООО «Иннор» для подключения частной жилой застройки по ул. Верхне-Муллинской Индустриального района г. Перми

на землях: государственная собственность на которые не разграничена

на срок: бессрочно

местоположение: Пермский край, г. Пермь, Индустриальный район, ул. Верхне-Муллинская

способ размещения объекта: наземный,

Территория, согласно схеме, расположена в зонах с особым условием использования территорий: охранный зона объектов электросетевого хозяйства, приаэродромная территория аэродрома аэропорта Большое Савино; в прочих зонах ограничений - зона катастрофического затопления.

ООО «Иннор»:

1. Соблюдать порядок использования земельных участков, установленный постановлением Правительства Российской Федерации от 24.02.2009 № 160 «О порядке установления охранных зон объектов электросетевого хозяйства и особых условий использования земельных участков, расположенных в границах таких зон»;

2. Не допускать на земельном участке размещение объектов без обеспечения инженерной защиты таких объектов от затопления, подтопления.

3. Соблюдать правила охранных зон воздушного пространства, установленные постановлением Правительства Российской Федерации от 11.03.2010 № 138 «Об утверждении Федеральных правил использования воздушного пространства Российской Федерации»;

4. В соответствии с пунктом 7(2) Положения о порядке и условиях размещения объектов на землях или земельных участках, находящихся в государственной или муниципальной собственности, на территории Пермского края без предоставления земельных участков и установления сервитутов, публичного сервитута, утвержденного Постановлением Правительства Пермского края от

22.07.2015 № 478-п, представить в департамент земельных отношений администрации города Перми в течение 1 месяца с момента размещения объектов материалы контрольной геодезической съемки размещенных объектов на бумажном и электронном носителях на безвозмездной основе.

В соответствии со статьей 20¹ Закона Пермского края от 14.09.2011 № 805-ПК «О градостроительной деятельности в Пермском крае» ООО «Иннор»:

Не позднее чем за 10 рабочих дней до начала строительства и (или) реконструкции безвозмездно передает в департамент градостроительства и архитектуры администрации города Перми один экземпляр копий разделов проектной документации, предусмотренных пунктом 1 части 12 статьи 48 Градостроительного кодекса Российской Федерации;

В течение 10 рабочих дней после окончания работ по строительству, реконструкции безвозмездно передать в департамент градостроительства и архитектуры администрации города Перми схему, отображающую расположение объекта и сетей инженерно-технического обеспечения, подписанную застройщиком (техническим заказчиком), с приложением текстового и графического описания местоположения границ охранной и санитарно-защитной зоны, перечень координат характерных точек границ такой зоны.

Приложение: схема предполагаемых к использованию земель или части земельного участка на 1 л. в 1 экз.

Первый заместитель
начальника департамента



Л.В.Раевская

Схема предполагаемых к использованию земель или части земельного участка

Объект: Линия связи ООО Иннор для подключения частной жилой застройки по улице Верхне-Муллинская Индустриального района города Перми

Местоположение: Пермский край, г. Пермь, Индустриальный район, ул. Верхне-Муллинская

Площадь земель или части земельного участка, кв. м 140

Категория земель: земли населенных пунктов

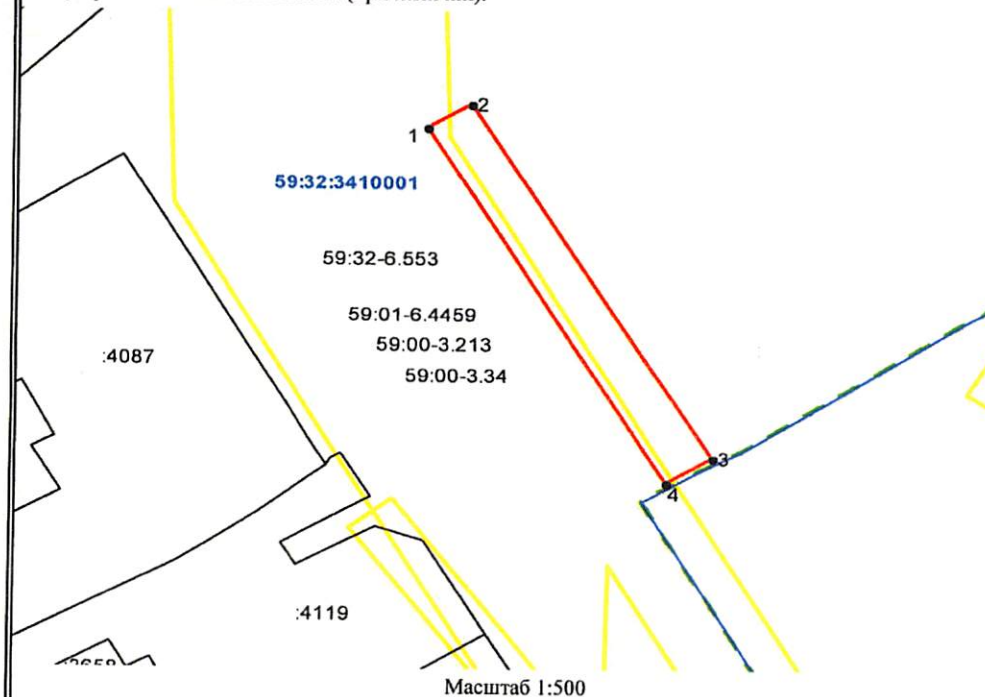
Вид разрешенного использования (при наличии): -

Описание границ смежных землепользователей:

от 1 точки до 1 точки - земли, государственная собственность на которые не разграничена

Каталог координат МСК-59

Обозначение характерных точек границы	Координаты, м	
	X	Y
1	2	3
1	512 998.83	2 224 542.81
2	513 000.89	2 224 546.23
3	512 970.90	2 224 564.25
4	512 968.84	2 224 560.83
1	512 998.83	2 224 542.81



Условные обозначения:

- Граница зон с особым использованием территории
- Граница образуемого земельного участка
- Граница квартала
- Граница территориальной зоны
- Граница земельного участка, учтенного в ГКН
- 59:32:3510001 Кадастровый номер квартала
- :156 Кадастровый номер земельного участка



Заявитель:

(подпись, расшифровка подписи)

Верно